

# Axor Urquiola

## Badkamerontwerp



**AXOR**<sup>®</sup>  
hansgrohe



**De handtekening van Patricia Urquiola staat voor vloeiende architectuur en zinnenprikkend design.**

Haar talrijke projecten op het gebied van binnenhuisarchitectuur en designprojecten overtuigen door hun vitaliteit en rijke, poëtische verscheidenheid. Of het nu luxe hotels, showrooms of bekroond meubilair is – voor de Spaanse architecte en designer is de hoogste waardering altijd gegarandeerd. Haar inspiratiebron is het dagelijks leven.

De Axor Urquiola collectie en het bijhorend ruimteconcept bieden u een samenspel van architectuur en productdesign waarmee u passende oplossingen en inspiratie vindt voor de persoonlijke badkamer. Vloeiende overgangen, zachte vormen en afgeronde hoeken karakteriseren de hele collectie.

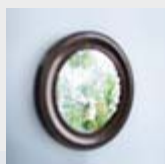
Ieder element heeft zijn eigen, charmante kwaliteiten en voegt zich naadloos in de ruimte die u verwelkomt. Axor Urquiola geeft u de vrijheid om een eigen, persoonlijk slaap- en badkamerontwerp in te vullen. Zij laat u door haar vrouwelijk perspectief de badkamer opnieuw beleven. Laat u aan de hand van de volgende pagina's met ontwerpvoorbeelden inspireren door Axor Urquiola.

**Sfeer.** De karakteristieke sfeer van Axor Urquiola wordt gecreëerd door de samensmelting van stijlen en objecten. Het zijn de persoonlijke elementen die er toevallig lijken te liggen die het individuele karakter van de badkamer bepalen. Bij het vormgeven van de ruimte werden natuurlijke met moderne materialen gecombineerd. Natuurlijkheid en levendigheid staan bij Axor Urquiola voorop. Planten zijn een belangrijk aspect in deze omgeving en ook hier is de persoonlijke smaak de doorslaggevende factor. Zo weerspiegelt de badkamer – tot in het kleinste detail – uw eigen persoonlijkheid.

**Natuurlijke filters:** vensters zijn de verbinding met de buitenwereld. In deze context worden planten door Patricia Urquiola ingezet als filter en staan voor de ingetogenheid van de badkamer. De twee tegenover elkaar liggende douches scheidt zij ook door middel van echte planten. Deze filterzone verschaft zo de nodige privésfeer, zowel naar buiten toe als in de ruimte zelf. Tegelijkertijd creëren zij zo een natuurlijke omgeving en zorgen voor een stukje extra levenskwaliteit.



**Ik-tijd!** Persoonlijke herinneringen, souvenirs uit verre landen, kleine schatten van de antiekmarkt: de Axor Urquiola badkamer leeft van de samensmelting en de mix van stijlen en objecten. Allen versmelten met de luxueuze producten van de collectie. Traditioneel, klassiek, modern of een bonte mix van stijlen? Met Axor Urquiola heeft iedereen de mogelijkheid zijn eigen wensen en stijlwereld vorm te geven.



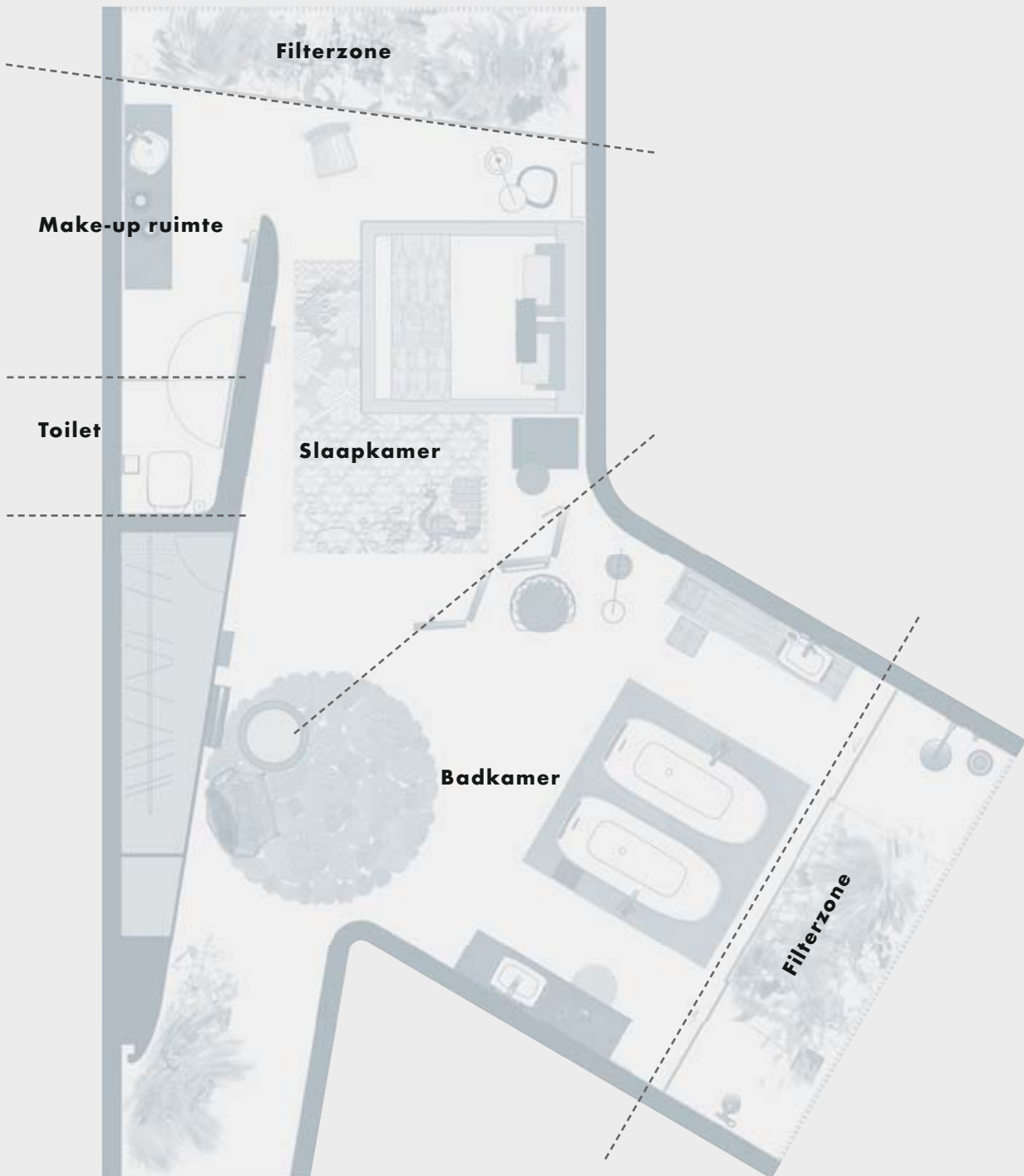
**Patronen en decoraties:** de glazen oppervlakken zijn met grafische patronen versierd en bieden zo een contrastrijk uitzicht. Het abstracte patroon vindt men ook terug op de Paravent radiator uit de collectie. Zo ontstaat een continuïteit die als een rode draad doorheen de ruimte loopt. Dit designelement prikkelt de fantasie en loopt speels over de diverse oppervlakken heen.



**Ruimte.** In de Axor Urquiola badkamer versmelten slaapkamer en badkamer tot een behaaglijke symbiose van slapen, lichaamsverzorging, ontspanning en regeneratie. Patricia Urquiola biedt in haar voorbeelden van badkamerontwerpen, een nieuwe, geheel pragmatische ruimte-indeling die zich aanpast aan de verschillende behoeftes van de bewoners.

De badkamer wordt een plek van interactie en communicatie, maar ook een plek met een maximum aan privacy. Een aparte make-up ruimte, individueel geplaatste wastafelopstellingen en douches die gescheiden worden door planten, zijn slechts enkele aspecten van dit ruimteconcept. Zo ontstaat een persoonlijke leefruimte maar met voldoende plaats om samen te zijn.





**1 Het paviljoen:** Patricia Urquiola's droombadkamer is gelegen in een paviljoen. Deze badkamer is ontworpen voor twee personen - elk met eigen behoeften en wensen. De vrijstaande Paravent radiator scheidt de slaapzone van de badkamer. Zo ontstaat in de grootse openheid toch een ruimtelijke scheiding. De aparte make-up ruimte en de tegenoverliggende wastafel werden geplaatst zodat er een privé-ruimte ontstaat zonder deze volledig van elkaar te scheiden. Zo verkrijgt men een badkamer waar samenzijn en communicatie mogelijk zijn maar waar ook plaats is om zichzelf terug te trekken.



Totale oppervlakte 74.5 m<sup>2</sup>, oppervlakte badkamer 40 m<sup>2</sup>

## Materialen

### Wastafel

Wastafelonderkast (ook in make-up ruimte): Grove, massief houten balken (gebruikt in oude constructies), b.v. eiken, behandeld met waterafstotende middelen. Toplaag: Corian Sienna Bruin. Houten bankje: handgemaakt, massief eiken raamwerk, gevlochten zitvlak. Max. hoogte: 35 cm.

### Vloerlaag

Kunsthars, b.v. StoCretec van Sto AG, wit (mat) ([www.sto.com](http://www.sto.com)). In de douchehoek: betontegels, b.v. Beton White Lappato. Preincision 45 x 90 cm, fabrikant: Apavisa Porcelàno; gelijkvloers douchesysteem met schaduwvoegafvoer. B.v. Poresta Slot, gefabriceerd door Illbruck ([www.illbruck-sanitaertechnik.com](http://www.illbruck-sanitaertechnik.com)). In de badhoek: 4 Déchirer 1200x1200 mm keramische tegels, gefabriceerd door Mutina, design: Patricia Urquiola ([www.mutina.it](http://www.mutina.it)).

### Muren

Muren: eenvoudige, gladde stuclaag, wit (RAL 9010). Ronde wand: zichtbeton. Combinatie lamellen/glasfascade: verticaal houten structuur met horizontale verstevigingsbalken. Lamellenstructuur uit waterbestendige, massief houten elementen, b.v. larch/Douglas; interieur: van vloer tot plafond-wand. Losse schuifelementen. Glazen scheidingwand in de douchehoek: frameloze glaswanden (bewerkt veiligheidsglas) opgehangen in glijstukken, b.v. Sprinz Motion 700 systeem. Spiegel gemonteerd van vloer tot plafond, fijne kanten, asymmetrisch tegenover de wastafel geplaatst. Toiletscheiding: VDG glazen zwaaiendeur (gelamineerd veiligheidsglas).

### Verlichting

Basisverlichting via indirecte belichting uit de filterzone. Alle verlichting is dimbaar. Ronde wand: achtergrondverlichting door verticaal geplaatste lichtgleuven met fluorescerende verlichting bij de ingang; accentverlichting door Davide Groppi Ozen S 300 oppervlakte spotlights, wit (mat). Hanglampen in wastafelhoek: antiek, b.v. van demosmobilia/Chiasso Zwitserland. Hanglampen in make-up ruimte/wastafelhoek: Flos Chasen hanglampen.

### Meubilair

Bed: Lowland, fabrikant: Moroso, design: Patricia Urquiola. Zijtafels: Shanghai Tip, fabrikant: Moroso, design: Patricia Urquiola; Fjord, fabrikant: Moroso, design: Patricia Urquiola. Lens, fabrikant: B & B Italia, design: Patricia Urquiola; Fat Fat-Lady Fat, FF 66, fabrikant: B & B Italia, design: Patricia Urquiola. Stoel: Tropicalia, fabrikant: Moroso, design: Patricia Urquiola. Frilly, fabrikant: Kartell, design: Patricia Urquiola. Stoel en poef: Re-trouvé, fabrikant: Emu, design: Patricia Urquiola. Vrijstaande spiegel met metalen frame: handgemaakt.

### Overige decoratie

Tapijt: Crochet, fabrikant: Paola Lenti; design: Patricia Urquiola en Eliana Gerotto; Sardinia Peacock Light, fabrikant: Moroso, design: Patricia Urquiola

## Axor Urquiola producten en accessoires

### Make-up ruimte

1 x Eéngreepsmengkraan voor wasbekken	# 11034000
1 x Waskom 500 mm	# 11301000
1 x Flowstar	# 52100000

### Wastafel 1

1 x 3-gats wastafelmengkraan, wandmodel	# 11042000
1 x Inbouwlichaam	# 10303180
1 x Waskom 625 mm	# 11300000
1 x Flowstar	# 52100000

### Wastafel 2

1 x Eéngreeps wastafelmengkraan, wandmodel	# 11026000
1 x Inbouwlichaam wastafelmengkraan, wandmodel	# 10902180
1 x Waskom 625 mm wandmodel	# 11302000
1 x Flowstar	# 52100000
1 x Zeepschaal	# 42433000

### Bad

2 x Vrijstaande thermostatische badmengkraan	# 11422000
2 x Inbouwlichaam voor vrijstaande thermostatische badmengkraan	# 10452180
2 x Bad	# 11440000

### Douche 1

1 x Inbouwthermostaat Highflow	# 11731000
1 x iBox universal inbouwlichaam	# 01800180
2 x Stopkraan	# 11960000
2 x Inbouwlichaam stopkraan	# 15974180
1 x Porter wandhouderset	# 11626000
1 x Raindance Royale hoofddouche	# 28420000
1 x Douchearm voor Raindance Royale	# 27410000
1 x Wandhaakje	# 42401000

### Douche 2

1 x Douchezuil	# 11901000
----------------	------------

### Radiator

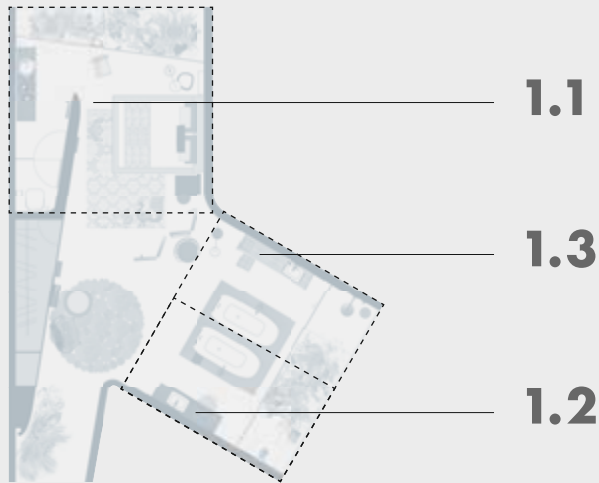
2 x Paravent radiator (wolkenpatroon/spiegel)	# 42510000
2 x Paravent radiator (wolkenpatroon)	# 42500000
1 x Draaibare spiegel voor radiator	# 42513000
1 x Wandhaakje voor radiator	# 42515000
1 x Handdoekenhouder voor radiator	# 42516000
4 x Inbouwlichaam voor Paravent radiator	# 42512180
1 x Radiator, wandmontage	# 42501000
1 x Wandhaakje voor radiator	# 42515000

### Toilet

1 x WC-borstelhouder	# 42435000
1 x WC-papierhouder	# 42436000
1 x Toilet Keramag 500	# 202100
1 x Handdoekenhouder	# 42460000

### Meer dan alleen een badkamer.

Bij het bestuderen van het paviljoen is te zien dat er eigenlijk sprake is van 3 complete badkamers in verschillende groottes. Deze gaan in elkaar over van een kleine badruimte naar een groter uitlopende symmetrische badkameroplossing. Ondanks de verschillende groottes en het basisconcept zijn de typische designelementen van Patricia Urquiola zoals samensmelting van verschillende stijlen en objecten, de groene filterzone en de eigen ruimtes, altijd aanwezig.



# 1.1

**Prettig en compact:** Dit badkamerconcept is een doordachte eenheid van slaap- en badkamer, gebaseerd op tradities uit de vroege 20e eeuw: de wastafel in de slaapkamer en de douche in de tuin. De groene filterzone vormt de grens tussen het woongedeelte en de buitenwereld. In deze filterzone is de douche geplaatst. Het toilet is als compleet afgesloten eenheid aangelegd. Al bij al een bewuste handeling om de badkamer opnieuw te bekijken: het is niet alleen maar een natte cel maar een deel van een complete wellnessruimte, waar ook plaats is voor de natuur.



Badkameroppervlakte 15 m<sup>2</sup>

# 1.2

**Geproportioneerde lay-out:** Als u een lijn trekt door het badgedeelte van de paviljoenbadkamer, ontstaat er een zelfstandige wellnessruimte. Het bad is tegenover de planten in de filterzone geïnstalleerd zodat u daar naar kijkt wanneer u een bad neemt. De douchehoek is hier eveneens geplaatst. Naast de wastafel is een Paravent radiatorelement aan de wand gemonteerd. Op deze manier is de Paravent radiator tegelijkertijd een handdoekenverwarmer en een attractieve zichtbarrière.



Badkameroppervlakte 12.5 m<sup>2</sup>

# 1.3

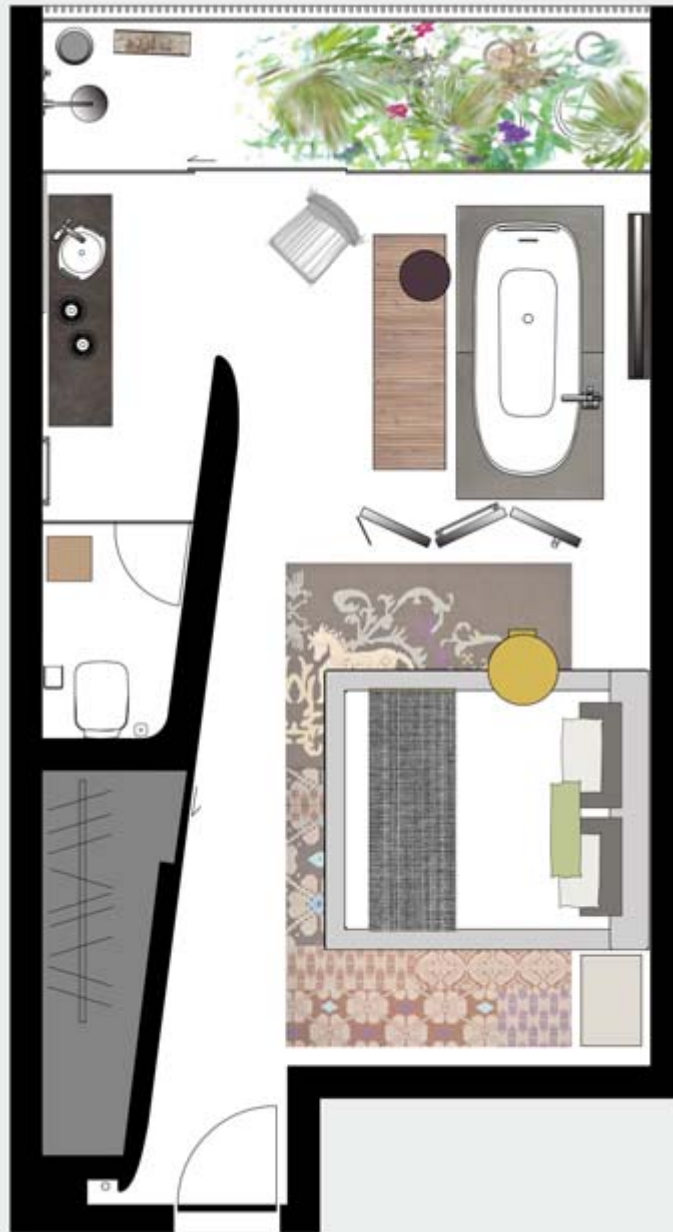
**Harmonieuze symmetrie:** Dit ontwerp overtuigt door zijn symmetrische indeling dat twee verschillende persoonlijke ruimten biedt. De twee wastafels zijn tegenover elkaar geplaatst. Zo ontstaat er voor beide gebruikers een eigen plek die men geheel individueel in kan vullen. Aan de ene kant zijn de wastafel en de ééngreeps wastafelmengkraan aan de wand gemonteerd, aan de andere kant is de wastafel geplaatst op een tafel in combinatie met een 3-gats wastafelmengkraan. De doucheruimtes zijn eveneens tegenover elkaar geplaatst en worden gescheiden door een natuurlijke filter van planten.



Badkameroppervlakte 25 m<sup>2</sup>

# 2

**Een ruimte voor welbehagen:** Met dit ontwerp wil Patricia Urquiola laten zien hoe haar designideeën gerealiseerd kunnen worden in een klassieke, rechthoekige badkamer. Dankzij het venster dat van de vloer tot aan het plafond reikt, wordt de ruimte overstroomd door daglicht. In combinatie met de planten wordt een vriendelijke, natuurlijke sfeer gecreëerd, zoals die alleen in een liefdevol verzorgde wintertuin te vinden is. Het bad is afgescheiden van de rust- en slaapruijnte door de Paravent scheidingswand en geeft zo een rustgevende blik op de groene plantenfilter. In de ingangsruijnte tegenover het bed is een hoge, praktisch inloopbare garderobe.



Totale oppervlakte 37 m<sup>2</sup>, badkameroppervlakte 16 m<sup>2</sup>



## Materialen

**Wastafel** Wastafelonderkast (ook in make-up ruimte): Grove, massief houten balken (gebruikt in oude constructies), b.v. eiken, behandeld met waterafstotende middelen. Toplaag: Corian Sienna Bruin.

**Vloer** Royal Mosa Black & White porselein fijnsteen, wit, 900x900mm, witte voeg. Doucheruimte: antislip-vloer, afvoer geïntegreerd in de vloer. Badruimte: 2 Déchirer 1200x1200mm keramische tegels: Mutina, design: Patricia Urquiola ([www.mutina.it](http://www.mutina.it)).

**Wand** Ronde wand/achterwand toilet/garderobe: imi-Beton plus imitatiebetonplaten ([www.imi-beton.com](http://www.imi-beton.com)). Kastschuifdeuren met uitgefreesde deurgrepen. Douche: Royal Mosa Black & White porselein stenen, wit, 900x900mm, witte voeg. Combi lamellen/glasfacade: verticale houtstructuur met horizontale verstevigingsbalken. Lamellenstructuur uit waterbestendige massief houten elementen, b.v. larch/Douglas; interieur: vloer tot plafond-wand. Losse schuifelementen. Glazen scheidingswand in douchehoek: frame-loze glaswanden (bewerkt veiligheidsglas) opgehangen in glijstukken, b.v. Sprinz Motion 700 systeem. Individuele schuifelementen. Spiegel van vloer tot plafond, fijne kanten, asymmetrisch tegenover wastafel geplaatst. Toiletscheiding: VDG-glas zwaaiendeur (gelamineerd veiligheidsglas). Garderobe: kledingroede rvs.

**Verlichting** Basis via indirecte belichting uit filterzone. Alle verlichting is dimbaar. Ronde wand: achtergrondverlichting door verticale lichtgleuven met fluorescerende verlichting bij ingang; accentverlichting Davide Groppi Ozen S 300 oppervlakte spotlights, wit (mat). Hanglampen wastafelhoek: antiek, b.v. demosmobilia/Chiasso Zwitserland. Hanglampen make-up ruimte/wastafelhoek: Flos Chasen hanglamp.

**Meubilair** Bed: Lowland, fabr.: Moroso, design: Patricia Urquiola. Zijtafels: Shanghai Tip, fabr.: Moroso, design: Patricia Urquiola.

**Stoel:** Frilly, fabrikant: Kartell, design: Patricia Urquiola.

## Axor Urquiola producten en accessoires

### Wastafel

1 x Eéngreepsmengkraan voor wasbekken	# 11034000
1 x Waskom 500 mm	# 11301000
1 x Flowstar	# 52100000
1 x Drinkglas	# 42434000

### Bad

1 x Vrijstaande thermostatische badmengkraan	# 11422000
1 x Inbouwlichaam voor vrijstaande thermostatische badmengkraan	# 10452180
1 x Handdoekenhouder	# 42460000
1 x Bad	# 11440000

### Douche

1 x Inbouwthermostaat Highflow	# 11731000
1 x iBox universal inbouwlichaam	# 01800180
2 x Stopkraan	# 11960000
2 x Inbouwlichaam voor stopkraan	# 15974180
1 x Porter wandhouderset	# 11626000
1 x Raindance Royale hoofddouche	# 28420000
1 x Douchearm voor Raindance Royale	# 27410000
1 x Wandhaakje	# 42401000

### Radiator

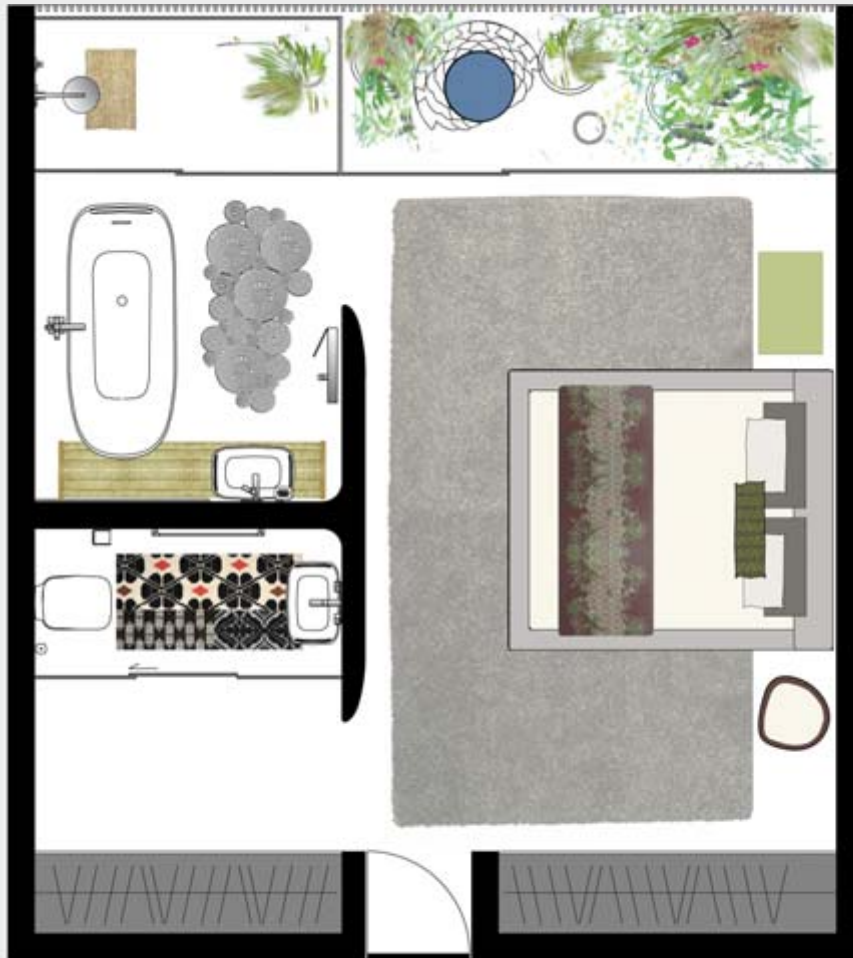
2 x Paravent radiator (wolkenpatroon/spiegel)	# 42510000
1 x Paravent radiator (wolkenpatroon)	# 42500000
1 x Draaibare spiegel voor radiator	# 42513000
1 x Wandhaakje voor radiator	# 42515000
1 x Handdoekenhouder voor radiator	# 42516000
3 x Inbouwlichaam voor Paravent radiator	# 42512180

### Toilet

1 x WC-borstelhouder	# 42435000
1 x WC-papierhouder	# 42436000
1 x Toilet Keramag 500	# 202100

# 3

**Effectieve ruimte-indeling:** deze badkamer is niet alleen geschikt voor particulier gebruik maar ook een perfecte badkameroplossing voor luxe hotelkamers. Direct bij de ingang is een garderobe en een apart toilet met wastafel. Het balkon met planten brengt licht in de kamer. De wandgemonteerde wastafel met accessoires en de houten bank bieden voldoende plaats voor alle persoonlijke spullen.



Totale oppervlakte 41 m<sup>2</sup>, badkameroppervlakte 11 m<sup>2</sup>



## Materialen

**Wastafel** Houten bankje: handgemaakt, raamwerk van massief eiken, gevlochten zitvlak. Max. hoogte: 35 cm.

**Vloerlaag** Ardex Pandomo Floor, cement-gebaseerde primer coating, wit (www.ardex-pandomo.de). Douche, bad en wastafelruimtes: Graniti Fiandre, Taxos Extra 600x600mm, wit, voegkleur wit.

**Binnenwanden:** structuurstuc, wit RAL 9016. Ronde wand: Pandomo Wall, licht grijs. Douche: Graniti Fiandre, Taxos Extra 600x600mm, wit, voegkleur wit. Interieur schuifdeursysteem, MST5 5000 Vario, fabrikant: Dorma (www.dorma-glas.de). Garderobe: Burg Kama bathroom furniture RC 40 serie. Combinatie lamellen/glasfascade: lamellenstructuur aluminium u-profiel gemonteerd op individueel frame. Poederlaag oppervlak, wit RAL 9016. Interieur: glaswand van vloer tot plafond. Glazen scheidingswand in de douche- en toilet-ruimte: Interior schuifdeuren systeem, MST5 5000 Vario, fabrikant: Dorma (www.dorma-glas.de).

**Verlichting** Basisverlichting via indirecte belichting uit de filterzone. Alle verlichting is dimbaar. Ronde wand: achtergrondverlichting door verticaal geplaatste lichtgleuven met fluorescerende verlichting bij de ingang; accentverlichting door Davide Groppi Ozen S 300 oppervlakte spotlights, wit (mat).

**Meubilair** Bed: Lowland, fabrikant: Moroso, design: Patricia Urquiola. Zijtafels: Shanghai Tip, fabrikant Moroso, design: Patricia Urquiola. Fjord, fabrikant: Moroso, design: Patricia Urquiola. Stoel: Retrouvé, fabrikant: Emu, design: Patricia Urquiola.

**Overige decoratie** Tapijt: Aperialda, fabrikant: Paola Lenti, design: Patricia Urquiola en Eliana Gerotto. Haak, fabrikant: Paola Lenti, design: Patricia Urquiola en Eliana Gerotto. Sardinia Flower Light, fabrikant: Moroso, design: by Patricia Urquiola.

## Axor Urquiola producten en accessoires

### Wastafel

1 x Eéngreeps wastafelmengkraan, wandmodel	# 11026000
1 x Inbouwlichaam wastafelmengkraan, wandmodel	# 10902180
1 x Waskom 625 mm wandmodel	# 11302000
1 x Flowstar	# 52100000
1 x Zeepschaal	# 42433000

### Bad

1 x Vrijstaande thermostatische badmengkraan	# 11422000
1 x Inbouwlichaam voor vrijstaande thermostatische badmengkraan	# 10452180
1 x Bad	# 11440000

### Douche

1 x Inbouwthermostaat Highflow	# 11731000
1 x iBox universal inbouwlichaam	# 01800180
2 x Stopkraan	# 11960000
2 x Inbouwlichaam stopkraan	# 15974180
1 x Porter wandhouderset	# 11626000
1 x Raindance Royale hoofddouche	# 28420000
1 x Douchearm voor Raindance Royale	# 27410000

### Radiator

1 x Radiator, wandmodel	# 42501000
1 x Draaibare spiegel voor radiator	# 42513000

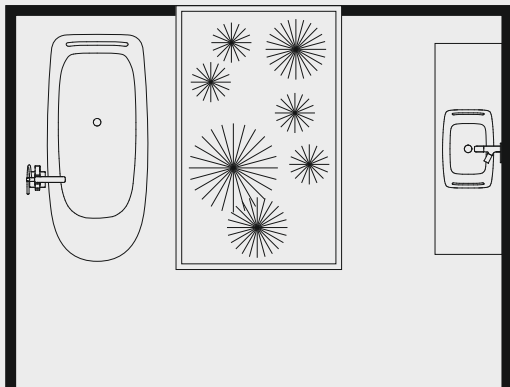
### Toilet

1 x 3-gats wastafelmengkraan, wandmodel	# 11042000
1 x Inbouwlichaam voor 3-gats wastafelmengkraan, wandmodel	# 10303180
1 x Rechthoekige waskom, wandmodel	# 11302000
1 x Flowstar	# 52100000
1 x WC-borstelhouder	# 42435000
1 x WC-papierhouder	# 42436000
1 x Toilet Keramag 500	# 202100

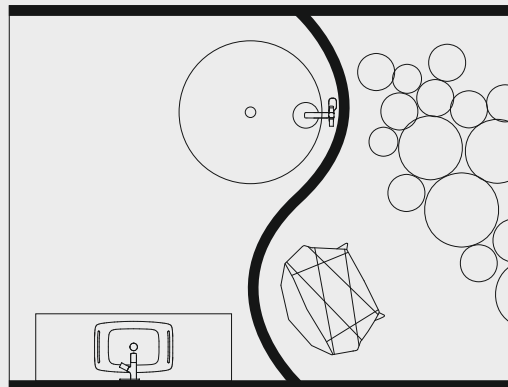
**Inspiratie.** Patricia Urquiola ontwikkelde diverse interieurconcepten voor de Axor Urquiola badkamer. De planten bijvoorbeeld karakteriseren de kwaliteit van leven en zijn een echte feel-good-barometer. Als filterzone creëren ze een prettige overgang van uit de drukke buitenwereld en fungeren als subtiele scheidingselementen in de ruimte. In deze hergestructureerde woonruimte overheerst het gevoel van een genereuze open leefomgeving met een warme, welkome sfeer. Er zijn belangrijke ruimtes voor eigen intimiteit en individualiteit maar die tegelijkertijd samenzijn mogelijk maken. Aan de hand van de volgende voorbeelden kan u zien hoe u de wezenlijke elementen van Patricia Urquiola's droombadkamer naar wens flexibel en creatief kan inzetten – zelfs in bestaande basisruimtes.



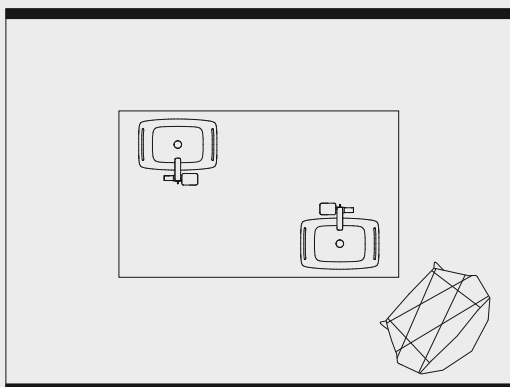
**A:** Een belangrijk element in de Axor Urquiola badkamer is de filterzone, die door middel van glaswanden gecreëerd kan worden. Beschikt de badkamer niet over hoge vensters dan functioneert een lichtschacht met planten eveneens als natuurlijke filter.



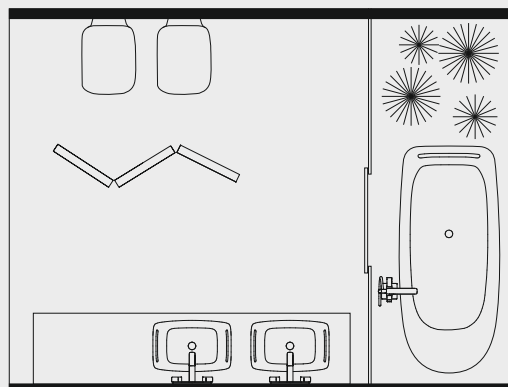
**B:** Zacht gebogen wanden versterken het harmonieuze, levendige totaalbeeld van de badkamer. Zelfs bij een rechthoekige vloerbasis is het mogelijk een zacht afgeronde wand als designelement in te zetten.



**C:** In dit concept bieden de diagonaal tegenover elkaar geplaatste wastbekkens op een tafel, ruimte voor beide gebruikers. Zo heeft ieder de individuele vrijheid voor het indelen van zijn eigen wastafelzone.



**D:** Dankzij het Paravent systeem in de collectie is er de mogelijkheid ruimtes te creëren die naar wens te plaatsen zijn. In een bestaande badkamer is het bijvoorbeeld mogelijk om met het Paravent systeem het toilet van de rest van de ruimte af te scheiden.



**Paravent radiator.** In het oude Japan hadden scheidingswanden naast het beschermen tegen tocht en wind ook de functie om de ruimte op te delen en zo efficiënt mogelijk in te delen. In het 18e eeuwse Europa werden ze voornamelijk gebruikt om het zicht te ontnemen en zo privacy te creëren. De Axor Urquiola scheidingswand is meer dan een afscheiding alleen: de elementen kunnen door accessoires zoals wandhaakjes, handdoekenhouders en draaibare spiegels geheel naar wens functioneel worden uitgebreid. Daarbij zijn de elementen modulair inzetbaar en als verwarming te gebruiken. Zo smelten scheidingswand, verwarming, spiegel en garderobe samen in één element. Zowel bevestigd aan de wand als vrijstaand in de ruimte, bieden de elementen voor iedere indeling een intelligente en passende oplossing. In aanvulling op de modulaire scheidingswanden bevat de collectie ook een wandradiator.



**Ruimteverdeler en warme wand in één:** zo worden meerdere elementen met elkaar verbonden en ontstaat een creatieve indeling. Vanwege de stabiliteit moeten bij de vrijstaande installatie minstens twee radiatorelementen in een hoek van 120° met elkaar worden verbonden. In grotere ruimtes kan de radiator met extra elementen worden uitgebreid waardoor de warmteafgifte kan worden verhoogd.

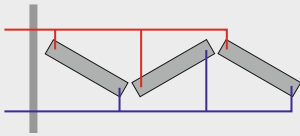


**Ruimteverdeler met verwarmingsfunctie:** Een enkel radiatorelement kan door middel van een wandbevestiging in een rechte hoek tegen de wand geplaatst worden. De aansluitingen komen uit de vloer. Naast de interessante architectonische werking worden in kleinere badkamers tegelijkertijd ruimte en privacy gecreëerd.



**De klassieke radiator aan de wand:** Dankzij de slanke vorm is de wandradiator de perfecte oplossing voor kleinere badkamers. De aansluiting van de radiator loopt via de wand. Met haken voor handdoek en badjas en bijvoorbeeld een draaibare spiegel, is de radiator ook nog eens uiterst functioneel.





### Paravent radiator (vrijstaand).

De paravent radiator is een vrijstaand ruimteverdelend element met een verwarmingsfunctie. Het bestaat uit losse elementen (vanwege de stabiliteit uit minstens 2 elementen) die in een hoek van 120° aan elkaar verbonden zijn. De elementen bestaan uit een standaard plaatradiator met aansluitingen onder in een afstand van 300 mm en decorpanelen met gaatjesraster # 425000000 of een spiegel (enkelzijdig) # 42510000. Het regelen van de verwarming wordt bij de bouw ingericht via een aparte thermostaat met een vrij te plaatsen bediening aan de wand.

**Let op:** de paravent radiator moet op de onafgewerkte vloer op een speciaal inbouwdeel worden geïnstalleerd # 42512180. Hier komen de toe- en afvoerleidingen samen en wordt het water

naar de juiste plaats in de radiator geleid. Het inbouwdeel wordt in de afwerkvloer ingegoten, welke daarna met tegels of ander materiaal wordt afgewerkt. Bij gebruik van het spiegelement (enkelzijdig) moet de 'verwarmingkant' meteen aan de juiste kant komen, omdat de spiegel niet achteraf aan de andere kant kan worden gemonteerd.

### 1. Verwarmingsinstallatie

De verwarmingselementen zijn voorzien van toe- en afvoer en worden op de verwarmingsleidingen van de badkamer aangesloten. De aansluiting gaat via de vloer, waarin de betreffende toe- en afvoerleidingen vooraf op de juiste plek worden aangelegd. De aansluiting van meerdere verwarmingselementen op het leidingsysteem gebeurt in het ideale geval parallel of via een verdeler van de toe- en afvoer. Zo worden een gelijke temperatuur en prestatie van de verwarmingselementen van de radiator gegarandeerd. Het regelen volgt via de thermostaat aan de

wand of bij de parallel aangesloten radiatoren zelf (in combinatie met een centraalthermostaat). De aansluitingen zijn 3/8" rechts en links aan het verwarmingselement. De paravent radiator kan bij lage temperatuur als handdoekenverwarmer en als aanvulling op de vloerverwarming gebruikt worden. De voorlooptemperatuur moet dan 50°C zijn en de verwarmingscapaciteit bedraagt dan ca. 390 watt per element (gemeten naar norm EN 442). In geval van een voorlooptemperatuur van ca. 75°C ligt de capaciteit bij ca. 729 watt per element (gemeten naar norm EN 442). De functionele druk van het verwarmingssysteem ligt bij max. 10 bar. De maximaal toelaatbare temperatuur ligt bij 90°C.

**Let op:** De verwarmingscapaciteit zijn slechts circa waarden (gemeten naar norm EN 442), het daadwerkelijke verwarmingseffect is afhankelijk van de grootte van de ruimte, het materiaal op de wanden en de ventilatie in de ruimte. De minimale afstand tot de vloer is instelbaar. Het inbouwlichaam heeft een hoogte van in totaal 360 mm en

biedt een flexibiliteit van 120 mm voor het aanbrengen/egaliseren van de dekvloer.

### 2. Toevoerleidingen

Alle gebruikelijke, marktconforme toevoerleidingen kunnen met behulp van een knelfitting, Eurokonus met max. SW 32, direct op de radiator worden aangesloten.

### 3. Accessoires

Draaibare spiegel # 42513000  
Wandhaakje # 42515000  
Handdoekenhouder # 42516000



**1** Plaats het inbouwlichaam op de onafgewerkte vloer (vanwege de stabiliteit minimaal 2 elementen gebruiken). Boor de gaten en schroef de elementen vast.



**2** Verbind de toe- en afvoerleidingen met het inbouwlichaam volgens de plattegrond en het type van de aansluiting.



**3** Leg de afdekvloer en de tegels (of ander materiaal dan tegels).



**4** Installatie van de verwarmingselementen.



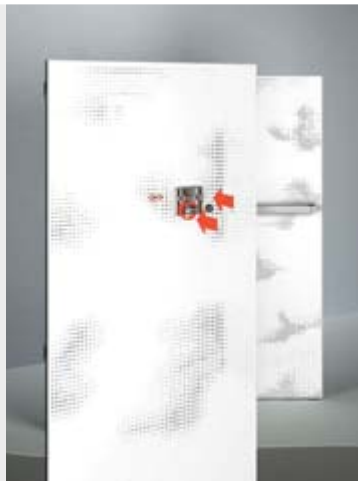
**5** Verbinden van de verwarmingselementen.



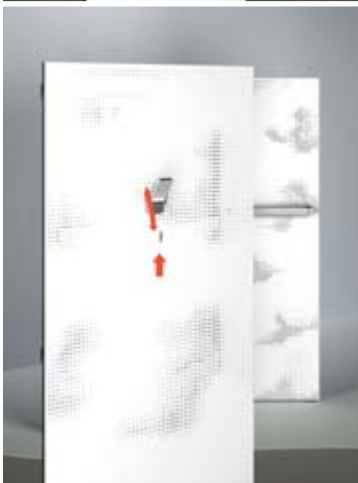
**6** Montage van de accessoires op de frontpanelen. Montage van de bevestigings-elementen van de handdoekenhouder.



**7** Ophangen van de handdoekenhouder.



**8** Montage van de bevestigings-elementen voor het wandhaakje.



**9** Ophangen van het wandhaakje.



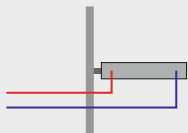
**10** Montage van de accessoires op de frontpanelen. Montage van de decorpanelen.



**11** Montage van de draaibare spiegel. Demonteren van de zijplaat. Montage van de draaibare spiegel.



**12** Montage van het frontpaneel.



### Paravent radiator (zijdellingse wandbevestiging)

De paravent radiator met wandbevestiging is een element om de ruimte te verdelen inclusief een verwarmingsfunctie. Het is één element dat met de smalle kant aan de wand wordt bevestigd. Het element is een standaard plaatradiator met aansluiting onder en een decorpaneel met gaatjes raster # 42500000 of een spiegel (enkelzijdig) # 42510000. Het regelen van de radiator gaat via een aparte thermostaat met een vrij op de wand te plaatsen bediening.

**Let op:** de paravent radiator met wandbevestiging wordt op de onafgewerkte vloer op een speciaal inbouwlichaam gemonteerd. Het inbouwdeel moet exact

waterpas geplaatst worden, verbonden met de toe- en afvoerleidingen en leidt het water naar de juiste plaats in de radiator. Het inbouwlichaam wordt in de afwerkvloer ingegoten, welke daarna met tegels of ander materiaal wordt afgewerkt. Bij gebruik van het spiegelement (enkelzijdig) moet de 'verwarmingkant' meteen aan de juiste kant komen, omdat de spiegel niet achteraf aan de andere kant kan worden gemonteerd.

### 1. Verwarmingsinstallatie

De verwarmingselementen zijn voorzien van toe- en afvoer en worden op de verwarmingsleidingen van de badkamer aangesloten. De aansluiting gaat veelal via de vloer, waarin de betreffende toe- en afvoerleidingen vooraf op de juiste plek worden aangelegd. Het regelen volgt via de thermostaat aan de wand (in combinatie met een centraalthermostaat). De aansluitingen zijn 3/8" rechts en links aan het ver-

warmingselement. De paravent radiator kan bij lage temperatuur als handdoekenverwarmer en als aanvulling op de vloerverwarming gebruikt worden. De voorlooptemperatuur moet dan 50°C zijn en de verwarmingscapaciteit bedraagt dan ca. 390 watt per element (gemeten naar norm EN 442). In geval van een voorlooptemperatuur van ca. 75°C ligt de capaciteit bij ca. 729 watt per element (gemeten naar norm EN 442). De functionele druk van het verwarmingssysteem ligt bij max. 10 bar. De maximaal toelaatbare temperatuur ligt bij 90°C.

**Let op:** De verwarmingscapaciteit zijn slechts circa waarden (gemeten naar norm EN 442), het daadwerkelijke verwarmingseffect is afhankelijk van de grootte van de ruimte, het materiaal op de wanden en de ventilatie in de ruimte. De minimale afstand tot de vloer is instelbaar. Het inbouwlichaam heeft een hoogte van in totaal 360 mm en biedt een flexibiliteit van 120 mm voor het aanbrengen/egaliseren van de dekvloer.

### 2. Toevoerleidingen

Alle gebruikelijke, marktconforme toevoerleidingen kunnen met behulp van een knelfitting, Euro-konus met max. SW 32, direct op de radiator worden aangesloten.

### 3. Accessoires

Draaibare spiegel # 42513000  
Wandhaakje # 42515000  
Handdoekenhouder # 42516000



**1** Plaats het inbouwlichaam (1 stuk) op de onafgewerkte vloer. Boor de gaten en schroef de elementen vast. Verbind de toe- en afvoerleidingen met het inbouwlichaam volgens de plattegrond en het type van de aansluiting.



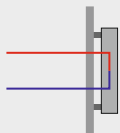
**2** Leg de afdekvloer en de tegels (of ander materiaal dan tegels).



**3** Installatie van de verwarmingselementen.



**4** Montage van het decorpaneel.



### Radiator (wandmontage)

Het aan de wand bevestigde verwarmingselement bestaat uit een standaard plaatradiator met aansluiting onder in het midden en een decorpaneel met gaatjesraster # 42501000. Het regelen van de radiator geschiedt via een thermostaat, wij bevelen een design-thermostaat aan in hetzelfde materiaal : chromo of roestvrij staal.

### 1. Verwarmingsinstallatie

De verwarmingselementen zijn voorzien van toe- en afvoer en worden op de verwarmingsleidingen van de badkamer aangesloten. De aansluiting gaat via de wand waarin de betreffende toe- en afvoerleidingen vooraf op de juiste plek worden aangelegd. De aansluitingen zijn 2x 1/2" schroefdraad met toevoer rechts en afvoer links, afstand 50mm. De radiator kan bij lage temperatuur als handdoekenverwarmer en als aanvulling op de vloerverwarming gebruikt worden. De voorlooptemperatuur moet dan 50°C zijn en de verwarmingscapaciteit bedraagt dan ca. 525 watt per element (gemeten naar norm EN 442). In geval van een voorlooptemperatuur van ca. 75°C ligt de capaciteit bij ca. 982 watt per element (gemeten naar norm EN 442). De functionele druk van het verwar-

mingssysteem ligt bij max. 10 bar. De maximaal toelaatbare temperatuur ligt bij 90°C. De minimale afstand tot de vloer bedraagt 150 mm.

**Let op:** De verwarmingscapaciteit zijn slechts circa waarden (gemeten naar norm EN 442), het daadwerkelijke verwarmingseffect is afhankelijk van de grootte van de ruimte, het materiaal op de wanden en de ventilatie in de ruimte.

### 2. Toevoerleidingen

Alle gebruikelijke, marktconforme toevoerleidingen kunnen met behulp van een knelfitting, Euro-konus met max. SW 32, direct op de radiator worden aangesloten.

### 3. Accessoires

De radiator kan met een apart te bestellen draaibare spiegel # 42513000 uitgerust worden. De montage kan links of rechts aan de radiator plaatsvinden. Accessoires kunnen op het decorpaneel worden geschroefd. Er zijn een handdoekhouder 465 mm # 42516000 en een wandhaakje # 42515000 beschikbaar. De accessoires worden in de vooraf bepaalde gaatjes van het decorpaneel gemonteerd.



**1** De wandbevestiging aanbrengen en vastschroeven.



**2** Radiator monteren.

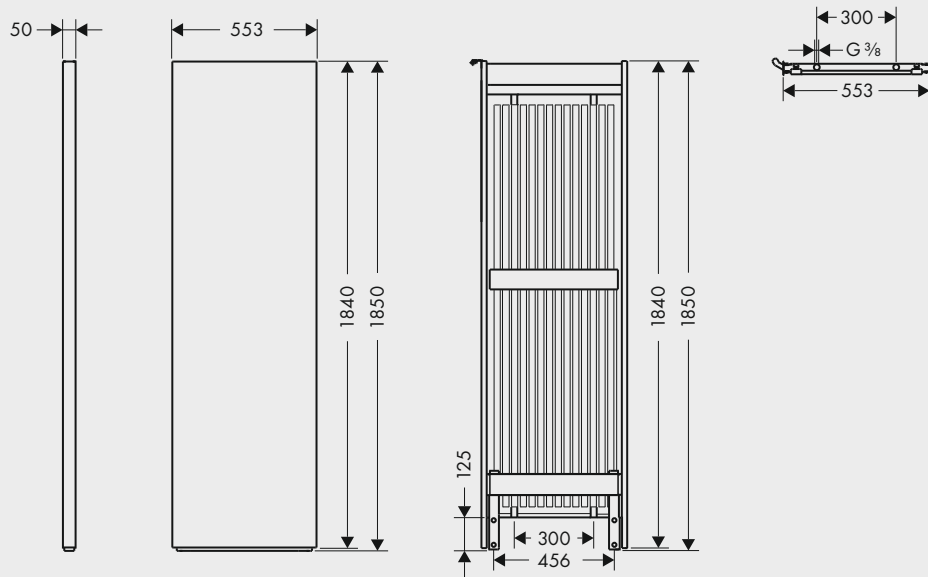


**3** Montage van het verwarmingselement. Aansluiting toe- en afvoerleidingen van de thermostaat.

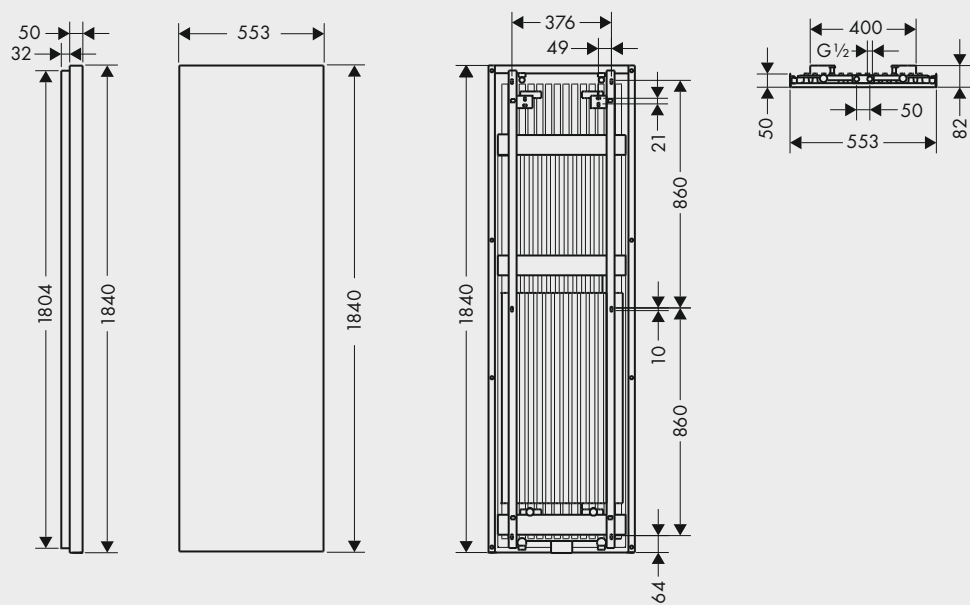


**4** Montage van het decorpaneel.

## Paravent radiator en scheidingselement (wandbevestiging en vrijstaand)



## Radiator (wandbevestiging)





Paravent radiator  
(wolkenmotief)  
1840 x 553 x 50 mm (H/B/D),  
verwarmingscapaciteit van  
ca. 730 W (75/65/20°) EN 442  
**# 42500000\***

Inbouwlichaam **# 42512180**



Paravent radiator  
(spiegel/wolkenmotief)  
1840 x 553 x 50 mm (H/B/D),  
verwarmingscapaciteit ca. 730 W  
(75/65/20°) EN 442  
**# 42510000\***

Inbouwlichaam **# 42512180**



Paravent scheidingselement  
(wolkenmotief)  
1840 x 553 x 50 mm (H/B/D)  
**# 42505000\***

Inbouwlichaam **# 42512180**



Paravent scheidingselement  
(spiegel / wolkenmotief)  
1840 x 553 x 50 mm (H/B/D)  
**# 42511000\***

Inbouwlichaam **# 42512180**



Inbouwlichaam voor scheidings-  
element en scheidingsradiator  
**# 42512180**

Wandbevestiging voor scheidings-  
element/radiator (z.afb.)

**# 42514000**



Draaibare spiegel  
1840 x 241 x 13 mm (H/B/D)  
**# 42513000**



Kledinghaak  
**# 42515000**



Handdoekenhouder  
buitenafmeting 465 mm  
**# 42516000**

\* Vanwege de stabiliteit zijn minimaal 2 paravent ele-  
menten nodig bij vrijstaande montage.



Radiator, wandbevestiging  
(wolkenmotief),  
1840 x 553 x 82 mm (H/B/D),  
verwarmingscapaciteit ca. 980 W  
(75/65/20°) EN 442

**# 42501000**



Draaibare spiegel  
1840 x 241 x 13 mm (H/B/D)  
**# 42513000**



Kledinghaak  
**# 42515000**



Handdoekenhouder  
buitenafmeting 465 mm  
**# 42516000**



Wandbevestiging  
voor scheidings-element/radiator  
**# 42514000**



**Badkamerarchitectuur:** Studio Urquiola, Milan; **Fotografie:** Alessandro Paderni / Eye studio, Udine;  
**Styling:** alessandramonti studio, Como; **Setbouwer:** Ideaeffe; **Met dank aan:** Ivica Dilber (Credo Centar),  
Dipl. Ing. (FH) Arkas Förstner (fön,design\_), Architect A.V.B. Joop Gerards, Dipl. Architekt ETH/SIA Daniel Lischer  
(Lischer Partner Architekten Planer AG), Dipl.-Ing. Innenarchitekt BDIA Christian Wadsack (HOFMANN + WADSACK),  
Friedhelm Weinkopf (WEINKOPF GmbH)

Belgium – Hansgrohe · Riverside Business Park · Internationalelaan, 55 K · B-1070 Anderlecht  
Tel. +32 02 5430140 · Fax +32 02 5379486 · info@hansgrohe.be · www.hansgrohe.be

AXOR  
hansgrohe

Axor-Hansgrohe AG · Postfach 1145 · D-77757 Schiltach · Telefon +49 7836 51-0  
Telefax +49 7836 51-1300 · info@axor-design.com · www.axor-design.com



nl-BE-Axor Urquiola Badplanung · Form-Nr. 84.040.293 · 06/09/1.5 · Printed in Germany · Gedrukt op 100% chloorvrij gebleekt papier ·  
Technische wijzigingen en kleurafwijkingen zijn om druktechnische redenen voorbehouden.